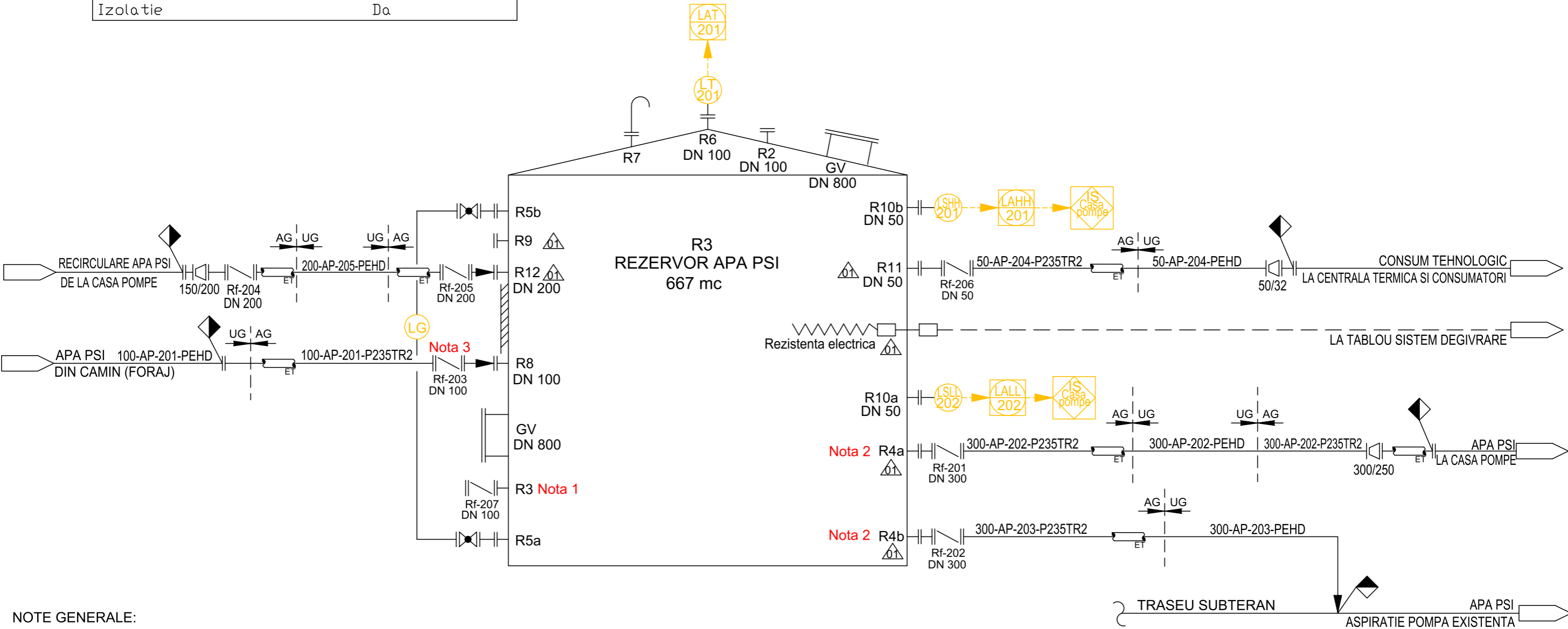


Denumire echipament	Rezervor apa PSI
Simbol	R3
Diametru (mm)	10000
Inaltime (mm)	8500
Pres. operare (bar g)	1
Temp. operare min./max. (°C)	4/50
Izolatie	Da



NOTE GENERALE:

1. Racordurile rezervorului sunt evidentiuate in desenul de ansamblu nr. 10232020-RNG-PL-201-02.
2. Rezervorul va fi prevazut cu incalzitor electric imersat 3kW pentru degivrare.
3. Rezervorul va fi prevazut cu minimum 2 conexiuni pentru conectarea la sistemul de legare la pamant.

NOTE:

- Nota 1: Racordul de golire R3 va fi prevazut cu sistem antivortex si cupla PSI "tip A".  
Nota 2: Racordurile de aspiratie R4a, R4b vor fi prevazute cu sisteme antivortex.  
Nota 3: Robinet tip fluture cu flotor.

LEGENDA:

- Robinet tip fluture (Rf)

- Robinet cu ventil (Rv)

- Indicator magnetic de nivel

- Traductor de nivel

Existent

Nou proiectat

AG

UG

Suprateran

Subteran

- Conducta izolata si insotita electric

- Semnalizator nivel

01	10.01.2022	Beneficiar	Emis pentru utilizare
00	02.12.2021	Beneficiar	Emis pentru comentarii
Revizie	Data	Modificare ceruta de	Descriere modificare

Verificator / Expert	Nume	Semnatura	Cerinta	Referat / Expertiza Nr. / Data	
Proiectant general <b>ROENGG CONSULTING SRL</b> RO 24611389 / 0344 806 979 / contact@roengg.com				Beneficiar : <b>CONPET S.A.</b>	
Proiectant de specialitate				Titlul proiectului : Proiectare rezervor pentru apa PSI - Rampa incarcare titei BILED	
				Titlul plansei : SCHEMA DE CONDUCTE SI AUTOMATIZARI - REZERVOR APA PSI	
Proiectat	Cigolea R.		SCARA : NA	Planșa (numar proiect-tip planșa-disciplina-nr planșa-revizie)	
Verificat	Mircia R.		DATA : 10.01.2022	FAZA : PT + DDE	
Aprobat	Danilov B.			10232020-RNG-SP-13-201-01	